

PROJET

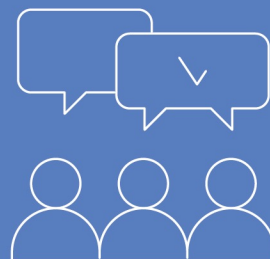
EMILHY

Concertation garantie par



USINE DE PRODUCTION D'HYDROGÈNE RENOUVELABLE ET BAS CARBONE

DANS LE CADRE DE LA TRANSFORMATION ÉNERGÉTIQUE
DE LA CENTRALE ÉMILE HUCHET À SAINT-AVOLD (57)



Réunion thématique n°1 :

La transition énergétique
de la centrale Émile
Huchet

12 mars 2024

PROJET

EMIL'HY

USINE DE PRODUCTION D'HYDROGÈNE RENOUVELABLE ET BAS CARBONE
DANS LE CADRE DE LA TRANSFORMATION ÉNERGÉTIQUE
DE LA CENTRALE ÉMILE HUCHET À SAINT-AVOLD (57)

ACCUEIL RÉPUBLICAIN

Programme de la réunion

- Rappel du cadre de la concertation
- Du charbon à l'hydrogène : l'histoire industrielle du site Émile Huchet
- Un site industriel adapté au projet Emil'Hy
- Les projets de la transformation énergétique du site Émile Huchet
- Les synergies avec la plateforme Chemiesis
- Temps d'échanges avec la salle

PROJET

EMIL'HY

USINE DE PRODUCTION D'HYDROGÈNE RENOUVELABLE ET BAS CARBONE
DANS LE CADRE DE LA TRANSFORMATION ÉNERGÉTIQUE
DE LA CENTRALE ÉMILE HUCHET À SAINT-AVOLD (57)

RAPPEL DU CADRE DE LA CONCERTATION

La Commission nationale du débat public : qu'est-ce que c'est ?

AUTORITE

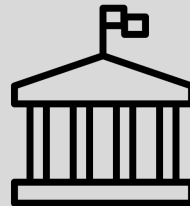
Habilitée à prendre des décisions en son nom propre



Created by dDara from Noun Project

ADMINISTRATIVE

Institution publique



Created by Gloria Maggioni from Noun Project

INDEPENDANTE

Ne dépend ni des responsables des projets, ni du pouvoir politique



Created by Nithinan Tatab from Noun Project

Elle défend un droit

“ *Toute personne a le droit [...] **d'accéder aux informations** relatives à l'environnement détenues par les autorités publiques et de **participer à l'élaboration** des décisions publiques ayant une incidence sur l'environnement.*

”

Article 7 de la Charte de l'Environnement – rendue constitutionnelle en 2005

Les 6 principes de la CNDP

INDEPENDANCE

Vis-à-vis de toutes les parties prenantes



NEUTRALITE

Par rapport au projet



TRANSPARENCE

Sur son travail, et dans son exigence vis-à-vis du responsable du projet



ARGUMENTATION

Approche qualitative des contributions, et non quantitative



EGALITE DE TRAITEMENT

Toutes les contributions ont le même poids, peu importe leur auteur



INCLUSION

Aller à la rencontre de tous les publics



Le rôle des garants de la concertation



valerie.trommetter@garant-cndp.fr



luc.martin@garant-cndp.fr

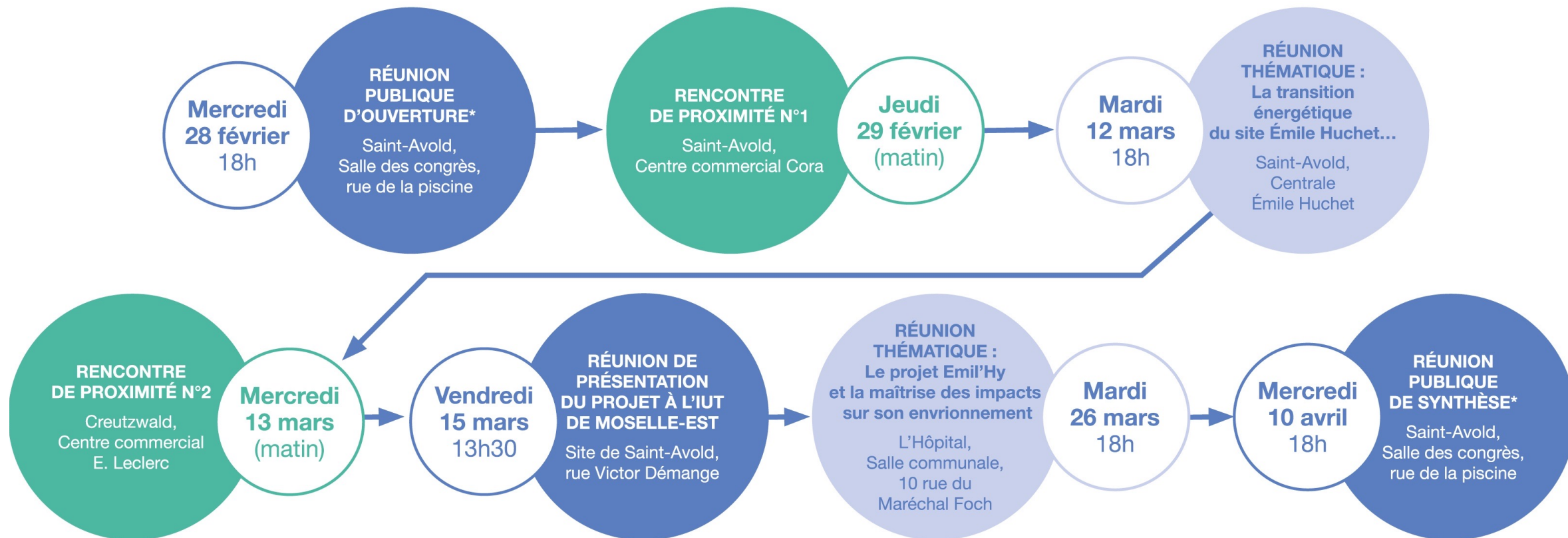
- **Garantir la procédure de concertation** c'est-à-dire assurer le droit à l'information et le droit à la participation prévu par le code de l'environnement
- **Veiller à la qualité, la sincérité et l'intelligibilité des informations** qui seront diffusées ainsi qu'au bon déroulement de la concertation préalable et à la possibilité de formuler des questions et de donner son avis sur le projet.
- **Produire, à l'issue de la concertation préalable, un bilan de la concertation** qui sera rendu public et qui sera transmis au responsable de projet et à la CNDP



MA PAROLE A DU POUVOIR

244 boulevard Saint-Germain - 75007 PARIS
<http://www.debatpublic.fr>

LE PROGRAMME DE LA CONCERTATION



* Captation vidéo, retransmission en direct via Facebook Live

À L'ISSUE DE LA CONCERTATION

- **Bilan des garants de la concertation** : 21 mai 2024
- **Rapport des maitres d'ouvrage** : Fin juin 2024

Ces bilans seront rendus publics et mis en ligne sur le site internet de la concertation

PROJET

EMIL'HY

USINE DE PRODUCTION D'HYDROGÈNE RENOUVELABLE ET BAS CARBONE

DANS LE CADRE DE LA TRANSFORMATION ÉNERGÉTIQUE
DE LA CENTRALE ÉMILE HUCHET À SAINT-AVOLD (57)

DU CHARBON À L'HYDROGÈNE : L'HISTOIRE INDUSTRIELLE DU SITE ÉMILE HUCHET

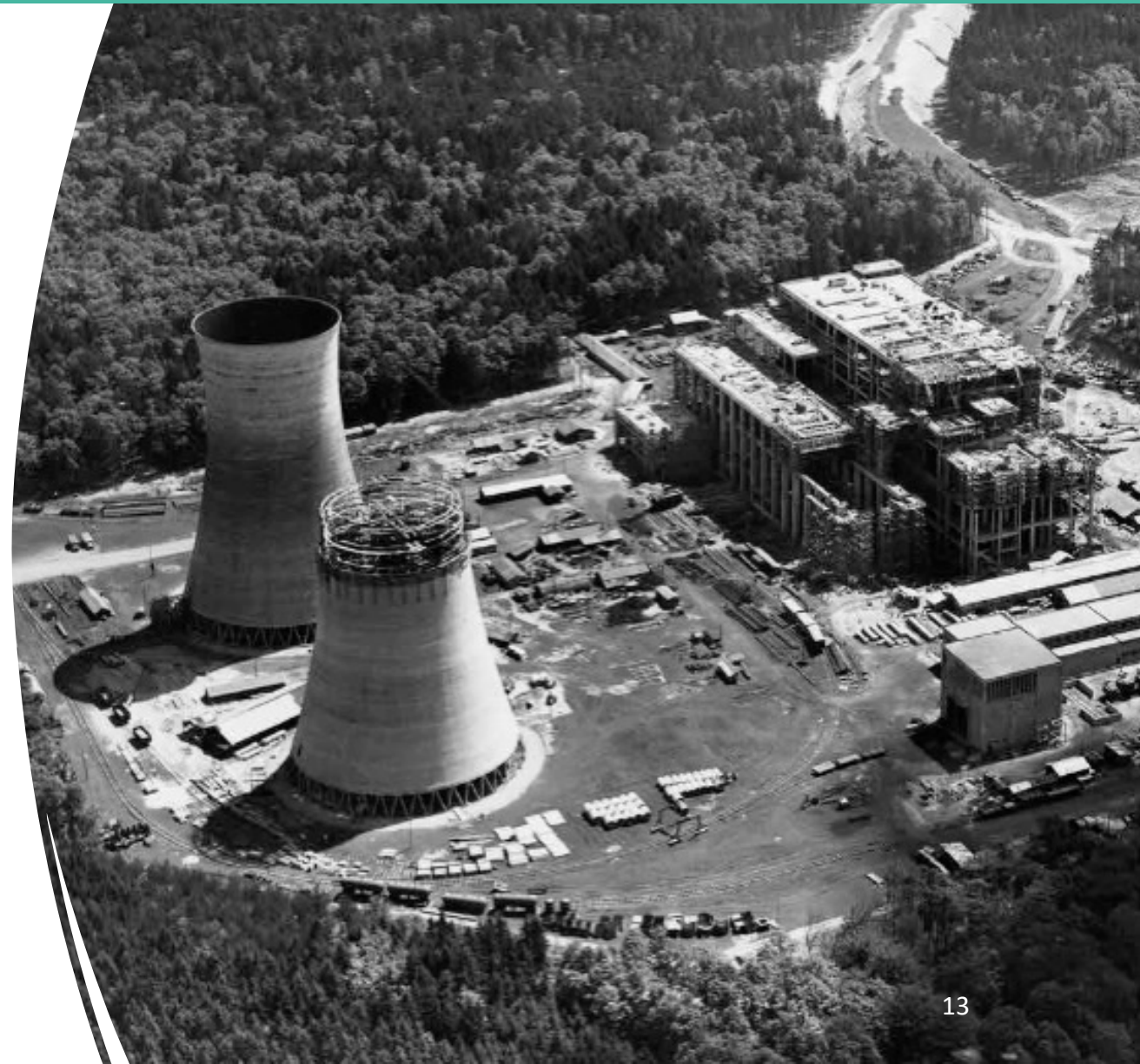
UNE CENTRALE LIÉE À L'HISTOIRE MINIÈRE ET INDUSTRIELLE FRANÇAISE

- ▶ Construite à partir de **1948** et mise en service en **1951** par Charbonnages de France
- ▶ Mise en service pour **porter la reconstruction de la France** au sortir de la seconde guerre mondiale
- ▶ **Fleuron industriel français** dans les années 1950 avec le **développement de la carbochimie** et les cokeries de Carling
- ▶ Un **véritable écosystème industriel local** qui se développe autour de la centrale à charbon
- ▶ **Mais un déclin progressif à partir des années 1980** avec notamment la fermeture des cokeries de carling au début des années 2000



UN SITE INDUSTRIEL INSCRIT AU CŒUR DU WARNDT NABORIEN

- ▶ Une histoire riche et étroitement liée au **développement et à l'exploitation du bassin houiller de la Sarre et de la Lorraine**, en raison de sa situation à la frontière franco-allemande
- ▶ **Un lien fort entre les habitants et leur histoire minière**, notamment autour des mouvements syndicaux et de solidarité ouvrière
- ▶ **Aujourd'hui**, les acteurs locaux se réunissent au travers **d'un nouveau projet de territoire pour réussir le défi de la réindustrialisation**
- ▶ **Un cadre partenarial mobilisateur et fédérateur**, autour de projets industriels en phase avec les enjeux de notre époque



GazelEnergie

Décarboner

Biomasse- Batteries – Eolien

H2 bas carbone

Réaménager

Démantèlement- Station de traitement d'eau

Aménagement : voiries, réseaux...

Développer

CIRCA PARKES SHS

PROJET

EMIL'HY

USINE DE PRODUCTION D'HYDROGÈNE RENOUVELABLE ET BAS CARBONE
DANS LE CADRE DE LA TRANSFORMATION ÉNERGÉTIQUE
DE LA CENTRALE ÉMILE HUCHET À SAINT-AVOLD (57)

UN SITE INDUSTRIEL ADAPTÉ AU PROJET EMIL'HY

LES INFRASTRUCTURES EXISTANTES SUR LE SITE ÉMILE HUCHET

- ▶ **Installations de pesée de camion de précision commerciale**
- ▶ **Station de traitement des eaux**
 - Fabrication d'eau industrielle à partir d'eau brute
 - Neutralisation des effluents industriels
- ▶ **Bassins d'orage et de rétention**
- ▶ **3 Chaudières pour la production de vapeur** (vapeur auxiliaire pour réchauffage équipement et fioul lourd, traçage, démarrage unité CEH6)
- ▶ **Points de livraison et alimentation:** Eau brute (SEE), Gaz naturel (GRTgaz), Azote 95% (Air Liquide), Electrique 63kV (GazelEnergie), Aire de service (GazelEnergie – Compresseurs + sécheur d'air)
- ▶ **Réseaux site:** eau brute, incendie, gaz naturel, vapeur, électrique, téléphonie/fibre/IT, transformateurs
- ▶ **Unité de gaz industriels dont H2** (refroidissement de l'alternateur)
- ▶ **Locaux de stockage (magasin)**
- ▶ **Aire de dépotage et Stockage de produits chimiques**



LA MAÎTRISE DES RISQUES INDUSTRIELS ET TECHNOLOGIQUES

- ▶ Le site Émile Huchet est une **Installation Classée pour la Protection de l'Environnement (ICPE)** également classée **SEVESO seuil bas**
- ▶ **Maitrise des risques industriels au quotidien**
 - Vérification et maintenance régulière des installations,
 - Procédures d'intervention POI (Plan d'Opération Interne)
 - Exercices réguliers
- ▶ **Échanges réguliers avec les autres industriels de la plateforme CHEMESIS** (mise en commun des POI, exercices communs d'incidents, convention avec les secours etc.)



UNE ORGANISATION INDUSTRIELLE ROBUSTE

- ▶ **Une présence 24h/24 7j/7** des équipes de conduite

- ▶ **Un système d'astreinte en permanence**

- ▶ **Les expertises nécessaires en support** (ingénierie, sécurité, environnement, laboratoire, traitement des eaux, etc.)

- ▶ **Des processus de formation et d'habilitation des équipes en continu**

- ▶ **Au total, le site Emile Huchet fonctionne grâce à :**
 - 75 salariés sur la centrale Charbon dont :
 - 40 à l'exploitation
 - 25 à la maintenance
 - 10 en support pour la sécurité et l'environnement
 - 25 salariés travaillant sur le redéploiement du site

UN SOLIDE RÉSEAU DE SOUS-TRAITANCE LOCALE

► Sous-traitance maintenance

- Maintenance mécanique



- Maintenance électrique & technique



► Bureaux d'études



► Organismes homologués

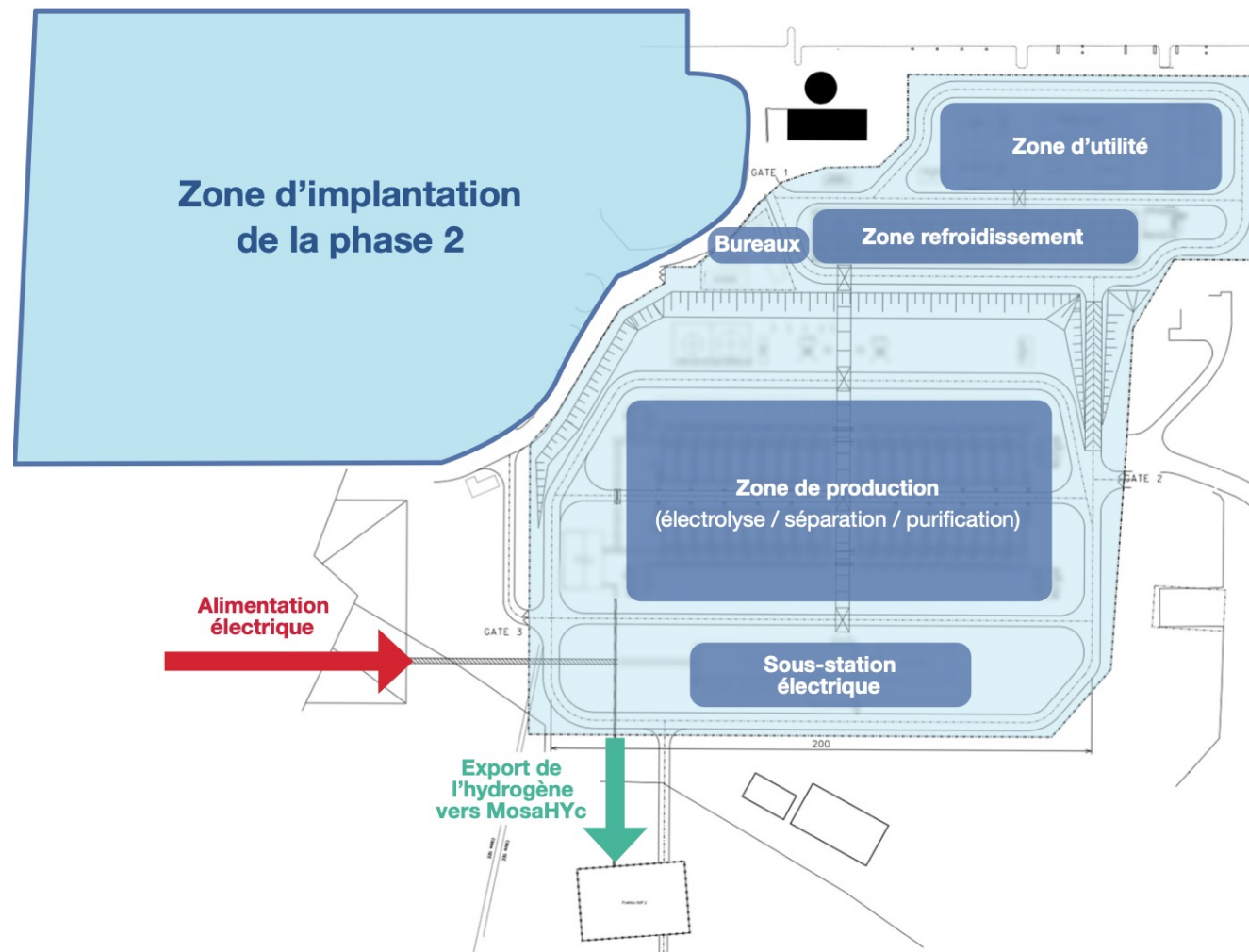


UNE INTÉGRATION OPTIMALE DU PROJET EMIL'HY

- ▶ **Implantation du projet Emil'Hy en intégrant les pratiques de prévention déjà mises en œuvre sur le site**
- ▶ **En appui sur les compétences existantes et sur le savoir-faire du personnel de GazelEnergie et des sous-traitants**
- ▶ **Objectif de réutilisation des infrastructures existantes**
- ▶ **Attention particulière apportée aux synergies du projet Emil'Hy avec les autres activités et projets de la plateforme**



LE PLAN D'IMPLANTATION



LES CHIFFRES CLÉS DU PROJET

2 phases distinctes de **200 MW** chacune

PHASE 1

200 MW

de capacité de production d'hydrogène en phase 1

28 000 tonnes/an

de production d'hydrogène renouvelable
et bas-carbone

400 millions d'euros

d'investissement

100 emplois directs

Emprise foncière de **7 hectares**

2027/2028 Mise en service de l'usine

PHASE 2

200 MW de capacité supplémentaire
d'électrolyseurs installée à l'issue de la phase 2

28 000 tonnes/an

de capacité de production supplémentaire
d'hydrogène renouvelable et bas-carbone

380 millions d'euros

d'investissement supplémentaire

Jusqu'à 100 emplois directs

supplémentaires pour la 2nde phase
(selon le retour d'expérience et le niveau
de synergie avec la 1^{ère} phase)

2030 Mise en service de la phase 2

PROJET

EMIL'HY

USINE DE PRODUCTION D'HYDROGÈNE RENOUVELABLE ET BAS CARBONE
DANS LE CADRE DE LA TRANSFORMATION ÉNERGÉTIQUE
DE LA CENTRALE ÉMILE HUCHET À SAINT-AVOLD (57)

LES PROJETS DE LA TRANSFORMATION ÉNERGÉTIQUE DU SITE ÉMILE HUCHET

LE PRINCIPE DE RECONVERSION DU SITE ÉMILE HUCHET

Station
de traitement
des eaux



Espace de
stockage des
pellets de bois



Batteries de
stockage
d'électricité



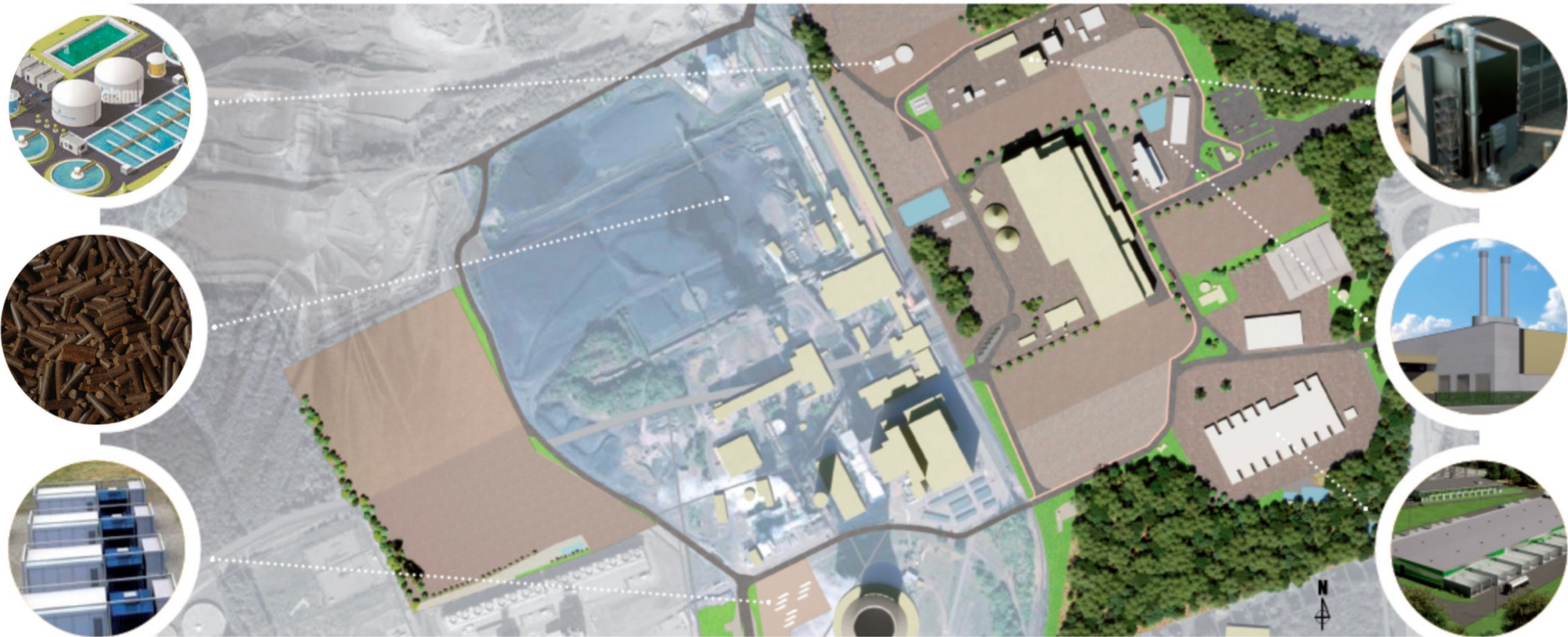
Usine
ReSolute Circa



Chaufferie
Bois énergie



Usine
de production
d'hydrogène



PROJET BATTERIES

- ▶ Objectif : **fournir des services aux systèmes électrique avec stockage d'électricité**
- ▶ Puissance installée : **35 MW**
- ▶ Capacité : **44 MWh**
- ▶ **4^{ème} projet français**, en capacité installée et plus gros projet de la Région Grand Est
- ▶ Projet en cours de construction



PROJET CHAUFFERIE BOIS ÉNERGIE (EHB)

- ▶ Production de **vapeur décarbonée** à partir de la combustion de **bois issu de l'économie circulaire du territoire**
- ▶ Vapeur destinée à **alimenter les besoins en énergie bas carbone des industriels** de la plateforme CHEMESIS
- ▶ Projet **lauréat BCIAT ADEME** annoncé en décembre 2021
- ▶ Création d'une **vingtaine d'emplois**
- ▶ Capacité : jusqu'à **20 MW Combustible**



PROJET

EMIL'HY

USINE DE PRODUCTION D'HYDROGÈNE RENOUVELABLE ET BAS CARBONE

DANS LE CADRE DE LA TRANSFORMATION ÉNERGÉTIQUE
DE LA CENTRALE ÉMILE HUCHET À SAINT-AVOLD (57)

LES SYNERGIES AVEC LA PLATEFORME CHEMESIS

UN ENVIRONNEMENT ATTRACTIF POUR L'IMPLANTATION DE PROJETS INDUSTRIELS DÉCARBONÉS

- ▶ Le site bénéficie d'une **position stratégique au carrefour de l'Europe**
- ▶ Il est situé au coeur de Chemiesis, une **plateforme industrielle internationale d'environ 600 ha** accueillant des activités de chimie de spécialité.
- ▶ Des succès d'implantation d'industriels **démontrant l'attractivité de la plateforme.**



CHEMESIS : ÉCOSYSTÈME INDUSTRIEL MAJEUR



- **1 200 emplois directs**
- Plus d'**1 milliard d'euros** d'investissement en **5 ans**
- **80 acteurs majeurs** de la R&D
- Une **association pilote de 16 membres** pour améliorer les synergies entre les acteurs

CHEMESIS ENGAGÉ DANS LA RÉINDUSTRIALISATION VERTE ET RESPONSABLE

- **Une stratégie d'accueil de la chimie verte**, concrétisée avec l'installation de Metex NØØvista (2021) et Afyren Neoxy (2022), deux producteurs d'intermédiaires chimiques issus de biomasse ;
- **Une volonté de décarbonation**, à travers les nombreuses initiatives individuelles des industriels, **illustrée par la candidate de la plateforme à l'Appel à projet ZIBAC de l'ADEME** ;
- **Un Plan de prévention des Risques Technologiques (PPRT) commun et approuvé**, permettant une installation facilitée de nouveaux acteurs industriels.

UN EXEMPLE DE CET ENGAGEMENT : LE PROJET PARKES

- ▶ Projet de nouvelle **usine de recyclage chimique de plastique** porté par Suez, Loop et SK.
- ▶ Projet majeur de réindustrialisation pour le territoire avec **400 Millions d'euros** d'investissement et **200 emplois directs prévisionnels**
- ▶ **Fourniture de vapeur et d'huile thermique décarbonées** par la centrale Emile Huchet pour Parkes
- ▶ Mise en service prévisionnelle en **2027**



PROJET

EMIL'HY

USINE DE PRODUCTION D'HYDROGÈNE RENOUVELABLE ET BAS CARBONE
DANS LE CADRE DE LA TRANSFORMATION ÉNERGÉTIQUE
DE LA CENTRALE ÉMILE HUCHET À SAINT-AVOLD (57)

TEMPS D'ÉCHANGES

PROJET

EMIL'HY

USINE DE PRODUCTION D'HYDROGÈNE RENOUVELABLE ET BAS CARBONE

DANS LE CADRE DE LA TRANSFORMATION ÉNERGÉTIQUE
DE LA CENTRALE ÉMILE HUCHET À SAINT-AVOLD (57)

MOT DE CONCLUSION DES GARANTS